

プロジェクト
えぶりでい
わたなべたけし



ホームページを開設します

7月15日に矢部・清和・蘇陽合併推進協議会のホームページを開設します。ユニバーサルデザインを取り入れた、シンプルで見やすい画面となっています。

ホームページでは合併推進協議会で協議された内容や、3町村の現況等が閲覧できますので、ぜひご覧ください。

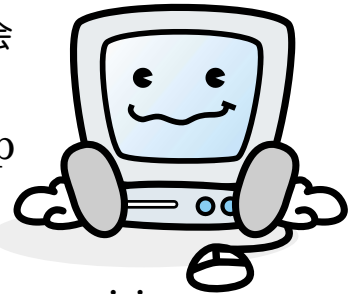
矢部・清和・蘇陽合併推進協議会

[ホームページアドレス](http://www.yss-gappei.jp)

<http://www.yss-gappei.jp>

[メールアドレス](mailto:yabe-seiwa-soyou@yss-gappei.jp)

yabe-seiwa-soyou@yss-gappei.jp



事務局からのお知らせ

合併推進協議会だより第3号で掲載しておりました内容について一部誤りがありましたので訂正しお詫び申し上げます。

4ページ

誤) (1) 平成13年度 国民健康保険税特別会計決算状況



正) (1) 平成13年度 国民健康保険特別会計決算状況

合併に関するご意見やご質問がありましたら、協議会事務局か各町村の合併担当窓口までお気軽にご意見をお寄せ頂きますようお願い致します。

町村へのお問い合わせ先

矢部町役場	総務課	0967-72-1111
清和村役場	総務課	0967-82-2111
蘇陽町役場	総務課	0967-83-1111

編集後記

梅雨も終盤にさしかかり、本格的な夏の到来まであと数日といったところでしょうか。

県内各地の市町村合併に向けての動きが日増しに活発になってゆく中、一足先に合併を成功させた球磨郡あさぎり町を視察研修することができました。住民のみなさんの大きな希望をのせて球磨郡の旧5町村が合併したあさぎり町は、準備期間に数年の歳月を費やしているという中で、何事を達成するにも実行前の計画は大事なのだということを改めて考えさせられました。

町村合併は、財政面での議論が中心になりがちですが、町村規模の大小にかかわらず住民の声、地域の取り組みをどう合併後の新町に反映させるかが重要となります。皆さんと共に考えなければならぬ問題です。協議会だよりで連載しています「くらべてみよう」のコーナーでは、3町村の代表的な事務事業の違いを図表で表しています。用語の意味が難しくわからない等といった意見等があれば遠慮なく事務局までお問い合わせ下さい。

今後、合併協議の内容について積極的に情報を発信していきますのでよろしくお願ひします。