



# 矢部・清和・蘇陽 合併推進協議会だより

●発行 矢部・清和・蘇陽合併推進協議会

●編集 矢部・清和・蘇陽合併推進協議会事務局 〒861-3516 上益城郡矢部町大字千滝232 (矢部町保健福祉センター千寿苑内)  
TEL 0967-72-1066 FAX 0967-73-1988 E-mail yabe-seiwa-soyou@yss-gappei.jp

## 3町村の交流が行われています。

矢部町千寿苑で行われた3町村茶道教室交流茶会



NTT西日本熊本支店桜町I Tデパートで行われた矢部・清和・蘇陽観光物産展



8月2日、矢部町保健福祉センター「千寿苑」で3町村合同の茶道教室交流茶会が開催されました。

それぞれの教育委員会では小中学生講座として現在も実施されており、矢部町では取り組まれて8年、清和村では6年、蘇陽町では4年を迎え社会教育講座として根付いています。

矢部町と清和村の茶道講師は矢部町の裏千家教授橋本宗里（橋本早苗さん）が務められています。また、橋本宗里の御弟子さんが蘇陽町の茶道グループの講師を務められていますが、合併推進協議会もこの3町村で設置されたということも重なり、今回の茶道教室交流茶会が実現しました。

また、7月3日から4日には熊本市のNTT西日本熊本支店桜町I Tデパート1階で3町村とNTT西日本熊本支店の主催により「矢部・清和・蘇陽観光物産展」が開催されており、物産の販売、観光パネル・ポスターの展示が行われ、矢部・清和・蘇陽地域の物産、観光情報の紹介を行いました。

これらの事例に限らず、今後ともいろいろなところで3町村にまたがった広域的な交流を深めてもらいたいと思います。

## くらべてみよう (No.5～No.7)

今号は、『くらべてみよう』のコーナーで地方債残高の現況、区長（駐在員）及び消防組織の現況、小中学校の児童生徒数及び学級数の現況についてお知らせします。

# くらべてみようNo.5 地方債残高の現況(平成14年度末の差引現在高)

## 普通会計債

単位：千円

区 分	矢 部 町	清 和 村	蘇 陽 町
一般公共事業債	568,668	125,077	128,872
地域総合整備事業債	17,933	—	398,793
臨時地方道整備事業債	988,001	480,279	44,884
公営住宅建設事業債	135,348	182,047	461,098
義務教育施設整備事業債	703,983	84,086	593,002
辺地対策事業債	351,973	679	342,632
災害復旧事業債	340,661	57,170	154,907
過疎対策事業債	1,728,289	1,151,261	3,129,591
その他	1,792,691	781,213	1,110,145
合 計	6,627,547	2,861,812	6,363,924

## 用語の解説

### 地方債とは…

地方債とは、地方公共団体が資金調達のために負担する債務であり、その返済が一会計年度を越えて行われるもの（将来的にわたって少しずつ返済しているもの）をいいます。つまり「町の借金」のことであり、地方債残高とは「町の借金残高」のことです。

### 一般公共事業債とは…

国が行う補助事業の地方負担額の財源として発行する起債であり、農道整備事業や治山事業等が対象となります。

### 地域総合整備事業債とは…

地方単独事業として実施される道路・公園・公共施設の整備が対象となります。この起債は、その起債額の55%程度が後に交付税で補填される制度がありましたが、地方財政改革の一環で平成13年度をもって原則廃止となりました。

### 臨時地方道整備事業債とは…

整備の遅れている生活関連道路の整備を促進するため、通常の事業量に上積みして行う市町村道の新設又は改良に係る単独事業を対象とします。

### 公営住宅建設事業債とは…

地方公共団体が国の補助を受けて行う公営住宅事業、住宅地区改良事業等及び地方公共団体が単独で行う公営住宅等の建設用地の取得・造成事業といった公営住宅・改良住宅の建設に関する事業を対象としています。

### 義務教育施設整備事業債とは…

公立の小中学校の校舎、屋内運動場等の新增改築事業を対象とします。

### 辺地対策事業債とは…

辺地（都市から離れた地域）を包括する市町村が、辺地とその他の地域との間における住民の生活水準の格差是正を図るため、当該辺地に係る公共的施設の総合整備計画を定め、この計画に基づいて実施する公共的施設の整備事業を対象としています。

### 災害復旧事業債とは…

降雨、暴風、洪水、津波、その他異常な自然現象による災害によって必要が生じた事業で、災害にあった公共土木施設や農林業施設を原型に復旧する事業について対象としています。

### 過疎対策事業債とは…

過疎地域自立促進特別措置法（過疎法）第2条の規定により公示された市町村（過疎市町村）が、過疎地域自立促進市町村計画に基づき実施する事業の一部の経費について地方債の発行が認められています。起債対象が広く、充当率及び交付税措置が高く有利な起債です。

## 公営企業債

単位：千円

区 分	矢 部 町	清 和 村	蘇 陽 町
上水道事業債	372,431	—	—
簡易水道事業債	79,322	353,726	533,320
観光その他事業債	1,028,800	—	—
合 計	1,480,553	353,726	533,320

単位：千円

区 分	矢 部 町	清 和 村	蘇 陽 町
病院事業債	—	102,628	—

## 用語の解説

### 上水道事業債とは…

上水道事業には末端給水事業及び用水供給事業があり、その中の一部事業等を対象としています。交付税の措置は公営企業の性格上ありません。

### 簡易水道事業債とは…

簡易水道事業は、水道法第3条第3項に規定する給水人口5,000人以下の水道事業であり、施設の整備事業等を対象としています。

### 観光その他事業債とは…

観光施設等の建設、増改築事業を起債対象としています。

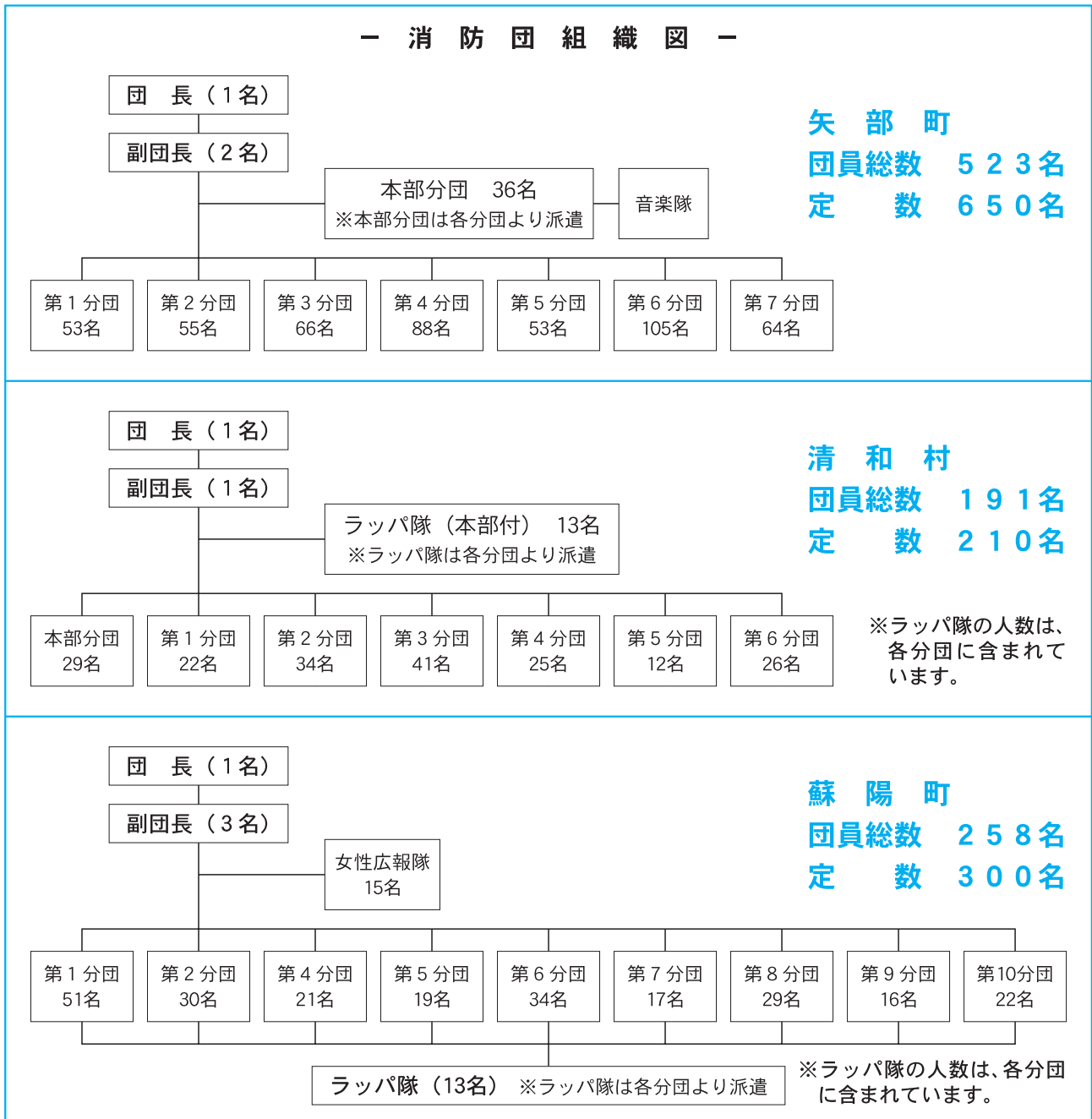
### 病院事業債とは…

病院、診療所、その他の医療施設、職員宿舍の整備事業や、医療又は看護のための機械器具の整備事業等を起債対象としています。

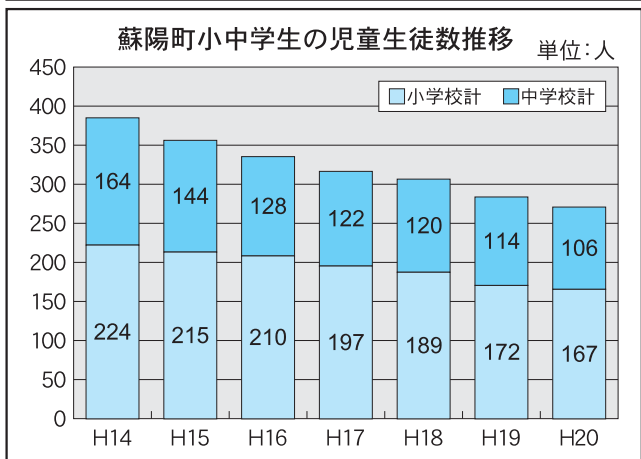
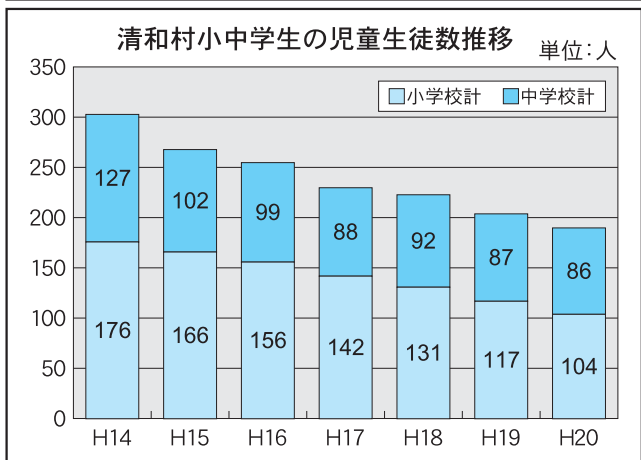
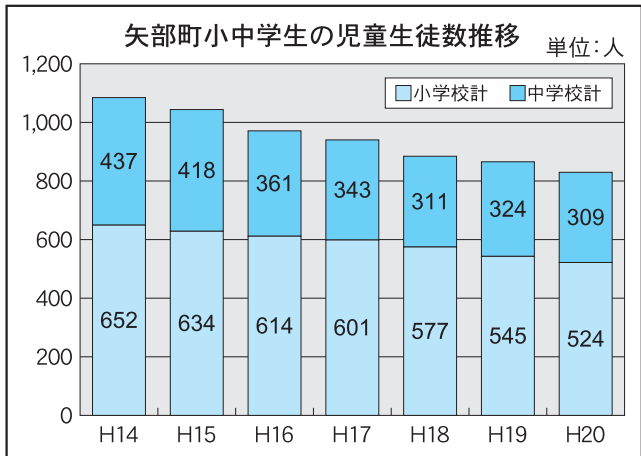
### 区長（駐在員）の現況について（平成15年4月1日現在）

町 村 名	矢 部 町	清 和 村	蘇 陽 町
名称及び区の数	駐在員 97区	区長 27区	区長 27区
任 期	2年（再任可）	2年（再任可）	3年（再任可）
会議（年）	2回（5、2月）	12回（毎月1回）	4回（4、8、11、2）
そ の 他	駐在員の下に組長等を組織している駐在区が多い。 また、駐在員のいない集落については、世話係を設置している。	区長の下に組長又は班長を組織している区が多い。	区長の下に組長又は小集落の区長を組織している区が多い。

### 消防団組織の現況について（平成15年4月1日現在）



町村名	種別	学校名	児童・生徒数(人)	学級数
矢部町	小学校 12校	浜町小学校	201	7
		白糸第一小学校	40	4
		白糸第三小学校	12	3
		下矢部西部小学校	38	5
		下矢部東部小学校	39	4
		御岳小学校	74	7
		御岳西部小学校	29	3
		中島南部小学校	27	3
		中島東部小学校	74	6
		中島西部小学校	19	3
		下名連石小学校	34	3
		御所小学校	47	5
	小学校計	634	53	
	中学校 2校	中島中学校	71	4
		矢部中学校	347	11
中学校計		418	15	
清和村	小学校 3校	清和小学校	46	5
		朝日小学校	71	6
		小峰小学校	49	5
		小学校計	166	16
	中学校 1校	清和中学校	102	4
		中学校計	102	4
蘇陽町	小学校 4校	馬見原小学校	60	5
		大野小学校	24	3
		菅尾小学校	40	5
		蘇陽小学校	91	7
		小学校計	215	20
	中学校 1校	蘇陽中学校	144	5
		中学校計	144	5



○各町村の小中学生の児童生徒推移は将来推計人口を基に3町村の教育委員会が予測した数値です。

お盆に高校時代の部活動仲間と、楽しい一時を過ごすことが出来ました。久しぶりに会う機会に恵まりましたが、十数年前、苦楽を共にした仲間とは時を隔ててもすくなく打ち解けあうことができ、友人とはほんとうに有り難いものだと思えて感じました。

それにしても、今年の夏はいったい何処へいってしまっただしょうか。「今年は何がよう降りますね。」こんな言葉を何回耳にしたことが。最近の異常気象の影響か、四季の変わり目の予測がつかまさんが、季節はこのまま秋に入ってしまうそうです。

8月下旬から9月にかけて蘇陽町で「火伏地藏祭」、矢部町で「八朔祭」、清和村で「文楽の里祭」と町を挙げてのお祭りが開催されますが、せめてお祭りの日くらいはスカッと快晴であってほしいものです。皆さん、この機会に、御家族、御友人、彼氏、彼女をお誘いの上、3町村のお祭りに向いてみては如何でしょうか。

編集後記

事務局からのお知らせ

次回協議会は未定となっております。開催期日等は、決定次第、各町村役場へ連絡します。

また、合併推進協議会のホームページを7月15日に開設しています。

協議会の協議内容等を中心に、合併に関する情報を掲載していきますので、是非御覧下さい。

ホームページアドレス

<http://www.yss-gappei.jp>